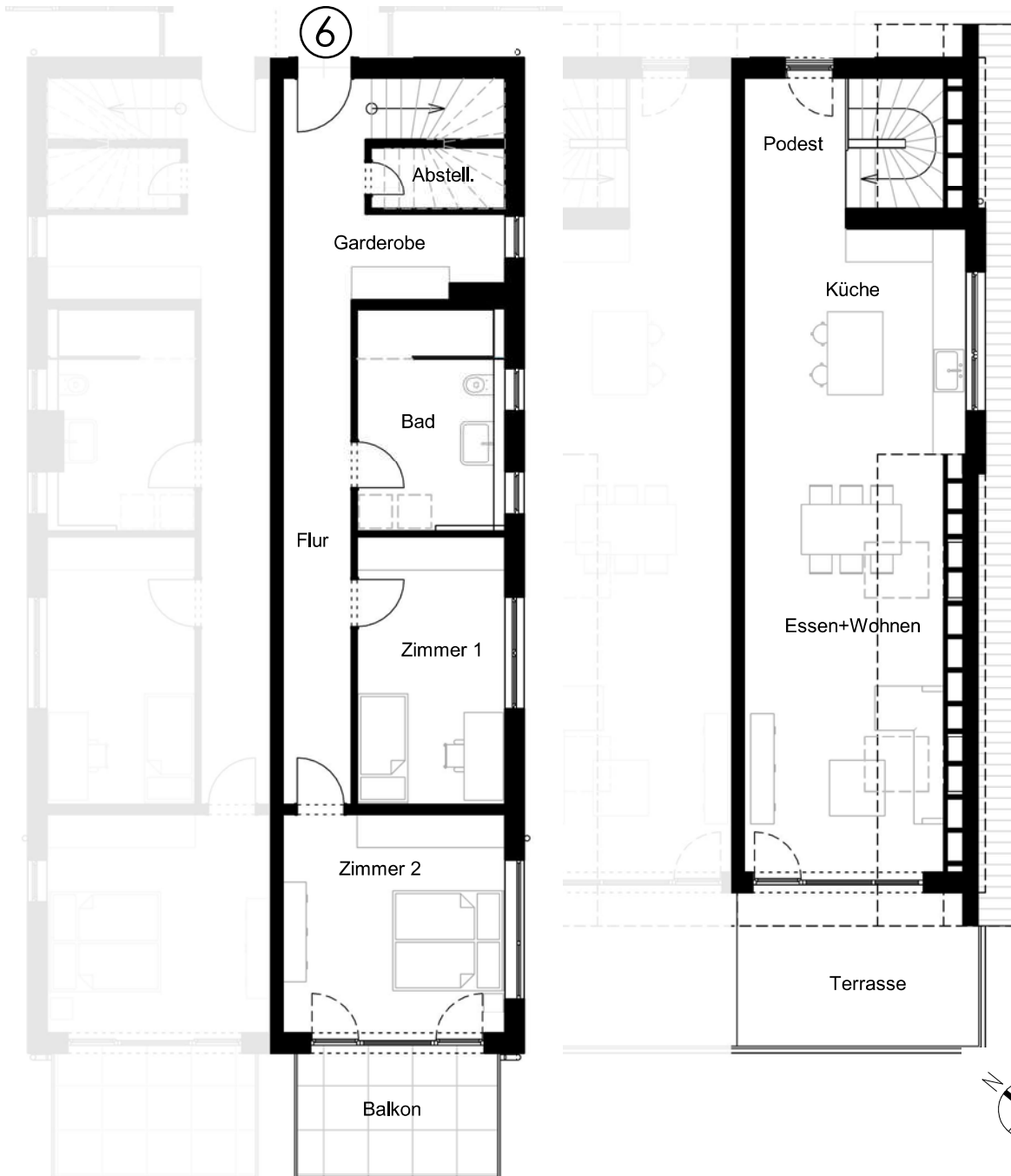


Haus B - OG/DG Wohnung 6



Obergeschoss + Dachgeschoss

Wohnung 3

Essen/Wohnen	22,66 m ²
Küche	16,95 m ²
Podest	4,34 m ²
Zimmer 1	12,89 m ²
Zimmer 2	15,84 m ²
Bad	9,78 m ²
Abstellraum	2,05 m ²
Garderobe	9,67 m ²
Flur	11,31 m ²

Wohnfläche	105,49 m ²
Putzabzug 3%	-3,16 m ²
102,33 m²	

Balkon (50%)	4,12 m ²
Terrasse (50%)	6,54 m ²

Gesamtfläche **113,00 m²**